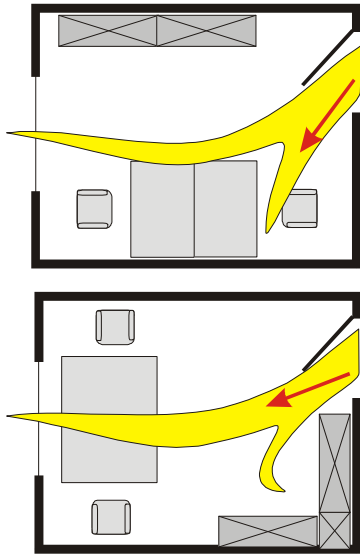
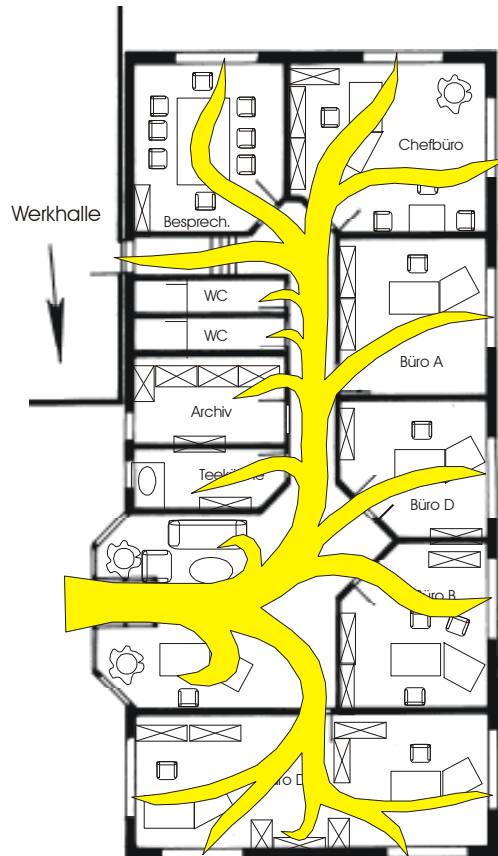


# Betriebsräume richtig gestalten mit Feng Shui

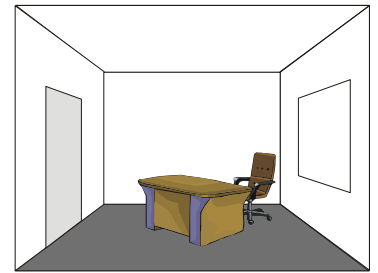
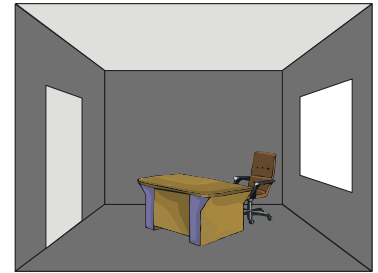
風



mit Feng Shui



水



## Inhalt:

	Seite
- Einführung in Geschichte, Grundlagen und Betrachtungsebenen des Feng Shui	2
- Wichtige Grundaspekte der chinesischen Philosophie: Chi/Cha - Yin/Yang	5
- Naturwissenschaftliche Erklärungen der verschiedenen Erscheinungsformen der Chi-Energie	8
- Die Lehre der Fünf Elemente: der Erhaltungs- und Kontrollzyklus	15
- Die Fünf Tiere der Formenschule und deren Bedeutung	17
- Das 3-Türen-Bagua, seine Ausrichtung und Bedeutung	21
- Die Richtungsaspekte im klassischen Feng Shui	27
- Die Ost-/West-Gruppenaspekte der Kompassschule ( Pa Chai )	30
- Die Lo Shu-Zahlen und die Fliegenden Sterne zur Berechnung der Zeitaspekte im Feng Shui ( San Yuan )	34
- Die 3 Kombinationen von Bergdrachen, Wasserdrachen und Haus ( San He )	38
- Beispiele aus der Feng Shui-Praxis	40
- Literaturtipps und Quellennachweise	44